



REVISTA

# enfoque

696 615 822  
enfoque\_m@yahoo.es

ROSALES del CANAL - MONTECANAL -

VALDESPARTERA - ARCOSUR

## EN PORTADA **El Sabio**

Tu ferretería de confianza.  
Descubre nuestras **OFERTAS**

**VALE 2X1  
TINTORERÍA**



MODA  
**¿Qué viene  
esta Primavera?**

MASCOTAS  
**La Leishmaniosis**



## COMIDA CASERA PARA LLEVAR

Siempre es tiempo  
de disfrutar de un

**COCIDO  
COMPLETO**

los jueves por

**9,90 €**



[www.lacocinadelaabuelaalicia.com](http://www.lacocinadelaabuelaalicia.com)

C/ La Diligencia, 58, Valdespartera (frente Mercadona)



613 518 187



### CAMPAÑA RENTA

RENTA BÁSICA: 30 €  
RENTA NORMAL: 50 €  
RENTA COMPLETA: 60 €



Asesoría Zentro  
ROSALES DEL CANAL  
Tel. 66 22 58 767  
[renta@asesoriazentro.es](mailto:renta@asesoriazentro.es)



**CENTRO VETERINARIO  
VALDESPARTERA**

La Quimera del Oro, nº 36

VALDESPARTERA Tel: 976 938 053

email: [cvvaldespartera@gmail.com](mailto:cvvaldespartera@gmail.com)

web: [www.centroveterinariovaldespartera.es](http://www.centroveterinariovaldespartera.es)

## NUEVO ESTABLECIMIENTO EN VALDESPARTERA

Disponemos de todos los gremios.  
Ofrecemos solución para cualquier reforma,  
reparación o renovación en su hogar.  
¡Consúltenos sin compromiso!

**ARCE @INTERIORISMO**

Por inauguración,

**5% de dto.**  
en materiales  
hasta el 30 de Junio 2023

MUEBLES de CUCINA,  
ELECTRODOMÉSTICOS,  
MUEBLES de BAÑO,  
GRIFERÍA, MÁMPARAS,  
PUERTAS, ARMARIOS  
SUELOS LAMINADOS...

Pº Olvidados, 3. (frente parada tranvía) Tel. 976 314 661 Mov. 636 493 661

# En portada

## Agustín, cuéntanos, ¿cómo nació El Sabio?

Abrimos la tienda en Julio de 2021 para ofrecer un servicio de cercanía, una ferretería de toda la vida con un amplio surtido dentro del sector del hogar, el campo, la construcción y la reforma.

## ¿Qué productos y servicios ofrecéis?

Tenemos una amplísima gama de productos de 400 marcas diferentes que abarcan desde productos para el hogar (sartenes, cacerolas, etc), productos de limpieza, decoración, droguería, ferretería, herramientas, pinturas, fontanería, calefacción, iluminación, cerrajería, automoción, jardín y campo, a productos más enfocados a la construcción y reforma, maquinaria, vestuario, etc. También, dado que estamos ubicados en la confluencia de muchos barrios rurales, tenemos un gran surtido de productos y herramientas específicas para llevar a cabo todas las tareas del campo.

## ¿Por qué debemos elegir El Sabio?

Apostamos por dar un servicio de calidad. Nuestro personal, nuestros "SABIOS" Alberto y Javi, están altamente cualificados para poder ayudar a los clientes a elegir el producto más adecuado para sus necesidades. En el sector del bricolaje muchas veces necesitamos la ayuda de un experto que nos oriente y nos asesore para poder comprar un producto o una herramienta específica para un trabajo determinado. En El Sabio siempre encontrarás una respuesta a tu necesidad y una solución a tu problema. Estamos a tu lado para apoyarte siempre, en tus proyectos grandes o pequeños

Hemos hecho un gran esfuerzo en cuanto a HORARIOS Y APERTURAS para ofrecer un servicio inmejorable. Abrimos todos los días, incluso festivos con un amplio horario para que cualquier persona encuentre un momento para poder visitarnos.



## Agustín Muñoz, El Sabio

## ¿Por qué una franquicia como El Sabio?

Perteneciendo a una franquicia como El Sabio conseguimos aunar el trato personalizado y directo del comercio tradicional con la capacidad de ofrecer los precios mas competitivos que muchas veces quedan fuera del alcance de la tienda de cercanía. Además, tenemos ofertas y catálogos especiales cada temporada y una web muy completa donde poder acceder a un catálogo infinito de productos.

## ¿Por qué elegiste Santa Isabel?

Nos gusta el estilo del pequeño comercio, el comercio de cercanía, de barrio de "toda la vida" en el que conoces al cliente y, de ese modo, puedes darle un servicio más personalizado y mejor.

## ¿Cuáles son vuestros proyectos de futuro?

Queremos seguir en esta línea apostando por el comercio de proximidad y dando servicio a esta importante zona de Zaragoza y a otras relativamente próximas por su cómodo acceso por la Z-40. Queremos ser en un corto plazo de tiempo, un referente en todo Zaragoza dentro de nuestro sector.

Fotografía: Sara Domínguez

**ABRIMOS  
TODOS LOS DÍAS  
INCLUSO FESTIVOS**

**EL SABIO**  
FERRETERÍA-HOGAR-CAMPO



Avenida de Santa Isabel, 20, 50016 Zaragoza Tel. 976 056 577  
Lunes a Sábado: de 8:30 a 22:00 h. Domingos y Festivos: de 8:30 a 14:00 h.

# GESTORÍA ONLINE o TRADICIONAL para **AUTÓNOMOS**

Ahora tienes dos opciones,  
su gestión tradicional u online.

TÚ ELIGES desde **29,50€/mes**

## OTROS SERVICIOS

- ✓ HERENCIAS Y DONACIONES
- ✓ TRANSFERENCIAS DE VEHÍCULOS
- ✓ DECLARACIONES DE RENTA



 **976 069 079**

 [info@tugestoriaaldia.es](mailto:info@tugestoriaaldia.es)

 [www.tugestoriaaldia.es](http://www.tugestoriaaldia.es)

## CAMPAÑA RENTA

Despreocúpate,  
**¡Nosotros nos ocupamos!**

Deja la renta en manos de profesionales  
**¡NO PAGUES DE MÁS!**

Te informamos sobre todas las  
novedades y deducciones aplicables,  
incluso en **fin de semana y festivos**

**¡Pide tu cita ya!**  
Desde el código QR





Sonia Pancorbo  
PSICÓLOGA

"El primer paso no te lleva a dónde quieres ir pero te saca de donde no quieres estar"

# Centro de Psicología en Valdespartera

## SESIONES GRUPALES

GRUPOS DE INTELIGENCIA EMOCIONAL Y HABILIDADES SOCIALES PARA NIÑOS Y ADOLESCENTES.



Mediante **grupos reducidos** con personas de su misma edad, ayudaré a vuestros hijos a obtener herramientas adecuadas y personalizadas para que puedan desenvolverse mejor en su día a día.

A través de **dinámicas y juegos**, reforzarán su **autoestima**, aprenderán a **gestionar sus emociones** y mejorarán sus **habilidades sociales**. Consiguiendo así, tener **relaciones saludables** y **bienestar emocional**.

## SESIONES INDIVIDUALES

PRESENCIAL U ONLINE

TERAPIA INDIVIDUALIZADA PARA ADULTOS, ADOLESCENTES Y NIÑOS.

**Inteligencia emocional, ansiedad, depresión, autoestima, adicciones, toma de decisiones, control de impulsos, habilidades sociales, hiperactividad, déficit de atención...**

## TÉCNICAS DE ESTUDIO

Autoconocimiento, **motivación**, atención, **organización** y **control de la ansiedad**.

## FORMACIONES PARA PADRES

PRESENCIAL U ONLINE

**Pautas y herramientas** para poner en práctica en **familia** durante el día a día. Nuestro objetivo: conseguir una mejor convivencia familiar a través de la **empatía**, la **asertividad** y una adecuada **gestión emocional**.



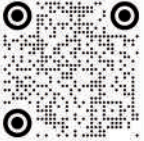
CALLE CALABUCH 3,  
VALDESPARTERA 50019, ZARAGOZA  
(JUNTO A PARADA "LOS OLVIDADOS")



+34 624 540 633

✉ [psicosoniapancorbo@gmail.com](mailto:psicosoniapancorbo@gmail.com)

📷 [@psicologia.soniapancorbo](https://www.instagram.com/psicologia.soniapancorbo)



Web

¿Cómo puedo ayudarte?





¡TIENES MUCHAS RAZONES

**TE OFRECEMOS  
EL MEJOR  
SERVICIO**

**LA MAYOR  
VARIEDAD  
AL MEJOR  
PRECIO**

EL MAYOR SURTIDO DE PIENSOS,  
77 VARIEDADES PARA PERRO  
46 PARA GATO

**ABRI**

Lun  
Dom



**PAR  
GRA**  
en la mi

**MASCOTICAS**

Avda. Santa Isabel, 20 y Calle Río Gállego, 14. 50016 Zaragoza

Tu tienda  
para todo tipo de mascotas  
**mascoticas**



**¡VENES PARA VISITARNOS!**

**MOS TODOS LOS DÍAS**

(incluso festivos)

De Lunes a Sábado: de **8:00** a **22:00** h.

Viernes y Festivos: de **8:00** a **14:00** h.

**ENTRADA GRATIS** en calle Río Gállego  
sin pagar nada por la entrada



**Tel. 976 572 686**

[www.piensomascoticas.com](http://www.piensomascoticas.com)

**TEELL**  
EDITORIAL

SARA DOMINGUEZ  
fotografía

**EL SABIO**  
FERRETERIA · HOGAR · CAMPO

**CARRASCOSA**  
Belleza y Salud  
www.carrascosabellezay salud.com

**Climarfrica**







- Alimentación, Panadería, Pastelería
- Cafetería, Cervecería, Restaurante
- Peluquería, Perfumería, Estética
- Ropa, Complementos, Joyería, Bebés
- Autoescuela, Academias
- Fotografía, Viajes
- Seguros, Servicios, Abogacía, Varios
- Clínica, Clínica Dental, Psicología
- Guardería Infantil, Residencia Mayores
- Librería, Papelería
- Tintorería, Limpieza, Desinfecciones
- Mueble, Decoración, Hogar, Reformas
- Electricidad, PC, Automoción, Reparaciones
- Veterinario, Mascotas, Guardería Canina
- Farmacia
- Gimnasio, Pilates
- ▲ Anunciante con establecimientos fuera de plano



**TU GESTORIA AL DÍA**  
Laboral, contable y fiscal

**Sonia Páncorbo**  
PSICÓLOGA

**GONMY**

*Canela en Rama*

**Albertia**  
Servicios Sociosanitarios

**VALDESPARTERA**

**CON DIAMANTES**  
CLINICA VETERINARIA



**TINTORERÍA TOMMY**  
Mercería- Arreglos  
Zapatero  Tintorería Tommy

**Tu TINTORERÍA  
de PROXIMIDAD.  
¡Ven a conocernos!**

Sillas de bebé,  
Sofás, Tapicerías,  
Colchas, Edredones  
Trajes de Fiesta...

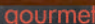
**VALDESPARTERA: Paséo de los Olvidados, 13**  
(frente a la parada del tranvía) **Tel. 636 078 056**

**OFERTA  
ESPECIAL**  
PRESENTANDO ESTE VALE\*:

**LIMPIEZA DE  
2 ABRIGOS  
por 12 €**

Consultar para abrigo plumas.

\*Válido hasta el 30/04/2023

**salmerón** 

Platos Preparados para calentar

Albóndigas con tomate

Jarretes Guisados

Caracoles con tomate

Ensaladilla Rusa

Manitas con tomate

Berenjenas Rellenas

Pimientos rellenos en salsa

Atilos Pollo Guisados

Lasaña y Canelones

Empanada Gallega

Asados  
a baja  
temperatura  
PALETILLAS  
COCHINILLOS  
JARRETES

Escabechados  
caseros  
POLLO CORRAL  
CODORNIZ  
CONEJO



servicio domicilio  
**976 756 726**  
[www.salmerongourmet.com](http://www.salmerongourmet.com)

Avenida de la Ilustración, 14  
Centro Comercial Montecanal

**¡Ven a conocernos! ... primera consulta gratuita**



**SERVICIO A DOMICILIO  
URGENCIAS 24 h**



 **Planes de Salud anuales**  
con consultas ilimitadas.

Especialistas en animales exóticos 

 Autolavado de mascotas

Peluquería canina y felina 

**Horario ininterrumpido de lunes a viernes: 9,30 a 20,30 h. sábados de 10-14 h.**

Avenida de la Ilustración, 14  
Teléfono: 876 711 115  
Urgencias 24h: 670 842 856



[cvmontecanal@gmail.com](mailto:cvmontecanal@gmail.com)  
[www.cvmontecanal.com](http://www.cvmontecanal.com)

 Clínica Veterinaria Montecanal

Instagram Carrascosabellezaysalud



C/Antonio Layus, 3. Miralbueno.  
Tel. 976 316 329 680 553 124  
reservas@carrascosabellezaysalud.com



**CARRASCOSA**  
Belleza y Salud  
www.carrascosabellezaysalud.com

*Saca todo el partido  
a tu Belleza y a tu Piel,  
tanto facial como corporal,*  
**RESERVA TU CITA**  
*de diagnóstico personalizado*  
**GRATUITA**



Te aconsejamos sin compromiso acerca del tratamiento más indicado para tí:  
Masajes - Drenajes linfáticos - Maderoterapia - Osteopatía - Liberación Somato-Emocional - Masaje Ayurveda  
Tratamientos faciales y corporales - Aparatología - Depilación - Manicura y pedicura



**TALLERES**  
**COLMARAUTO**  
Mecánica en general  
976 331 826  
C/ Mi Tío, 15 - Valdespartera  
50019 - Zaragoza  
www.tallerescolmarautos.es



**Villafaina y Soler**  
PODÓLOGOS | POSTURÓLOGOS

Vanesa Soler Colegiada nº 086 / Nº RAPS 22/006/16  
David Villafaina Colegiado nº 087 / Nº RAPS 20/007/13

Atendemos a Particulares y Compañías:  
AXA, CASER, MUFACE, MUGEJU e ISFAS.

C/ Luces de la Ciudad, 25, 1ªA 50019 - Zaragoza  
(Valdespartera - Tranvía "Los Olvidados") ☎ 976 938 494

✉ podologosvillafainasoler@hotmail.com

# Climarfrica

**AIRE ACONDICIONADO**

AIRE ACONDICIONADO  
BOMBA DE CALOR  
ENERGÍA SOLAR  
VENTILACIÓN

**976 278 258**

MONASTERIO DE SAMOS, Nº 8

**¡ADELÁNTATE  
AL VERANO!**



**FUJITSU**

**SAMSUNG**

**DAIKIN**

**Midea**

**mitsubishi  
ELECTRIC**

**Panasonic**

www.climarfrica.com · climarfrica@climarfrica.com

# ¿Qué es la Leishmaniosis?

## ¿Qué es la Leishmaniosis?

Es una enfermedad causada por un parásito del género *Leishmania* que se transmite por la picadura de un pequeño insecto similar a un mosquito, el **flebotomo**. Puede afectar a cualquier perro de todas las razas, sexos o edades.

## ¿Cuáles son sus síntomas?

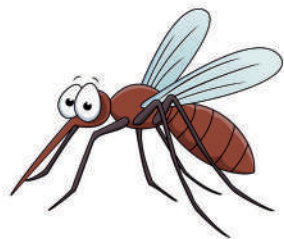
Son muy variados, desde lesiones en la piel (úlceras y descamaciones) y lesiones oculares o articulares, hasta afecciones en el hígado o el riñón.

## ¿Hay mucho riesgo de contagio?

Es una enfermedad muy frecuente en nuestro país que en la actualidad puede contraerse en casi cualquier época del año.

## ¿Cómo se puede prevenir?

- Evitando que tu mascota duerma al aire libre y los paseos al anochecer o amanecer que es cuando el mosquito está más activo.



- Con collares o pipetas que repelen a los mosquitos.
- Mediante la vacunación, que disminuye el riesgo de desarrollar la enfermedad en el caso de picadura.

## Ventajas de la vacunación

Pasados unos días desde su aplicación, la vacuna le protegerá en gran medida de contagiarse de Leishmaniosis y, en caso de llegar a hacerlo, el riesgo de desarrollar la enfermedad disminuirá en gran medida.

El alcance y la gravedad de la *Leishmania* es siempre menor en los perros vacunados frente a los que no lo están.

Tu veterinario de confianza te asesorará acerca de las medidas más adecuadas para proteger a tu mascota y de la conveniencia o no de la vacunación.



# PATTITAS CON DIAMANTES

CLINICA VETERINARIA

C/ Desayuno con diamantes, 31  
VALDESPARTERA, Zaragoza

976 932 589 683 534 908

SERVICIO INTEGRAL PARA EL CUIDADO DE TU MASCOTA

[www.patitascondiamantes.com](http://www.patitascondiamantes.com)



- Veterinario de cabecera
  - Consulta de especialidades
  - Cirugías y hospitalización
  - Radiografías y ecografías
  - Análisis clínicos
  - Urgencias
  - Visitas a domicilio
  - Tienda especializada
  - Peluquería canina y felina
  - Gimnasio para mascotas
- Cuidamos de tu perro, haciendo ejercicio, mientras tú haces la compra, recados, etc.*

### Lavadero de mascotas

- Autoservicio, bañala tu mismo, sin manchar tu casa.
- Instalación profesional, diseñada para facilitar el baño.
- Funcionamiento por tiempo, insertando monedas. (Desde un 3€)
- Selección, tú mismo, las fases del baño: Lavado con jabón, Aclarado, Despernada y Secado.

**HORARIO:**  
L-V de 10-13 h y de 16-20 h.  
Sábados de 10 a 13 h.

Solicitando tu tarjeta de cliente, podrás acceder todos los días del año de 8-22 horas.



**CORDÓN**  
ASESORES INDEPENDIENTES  
CORREDURÍA DE SEGUROS



**Expertos  
en Seguros de  
Comunidades  
sin franquicia**

DÍAS DEL  
**SEGURO  
DE SALUD**



**Aprovecha  
nuestras  
ofertas**

**Posiblemente  
el mejor momento  
para revisar tus  
seguros**



**Consulta  
tu OFERTA  
en este enlace**



C/ Beethoven, 60. - Rosales del Canal -  
**Tel. 976 060 092**      **678 301 846**  
correduria@cordonseguros.es      www.cordonseguros.es

DELEGACIÓN OLIVER - MIRALBUENO: C/. Antonio Leyva (esquina Huesa del Común, 2) Tel. 650 453 925

## MODA Y COMPLEMENTOS

# ¿Qué viene esta primavera?

### Disfruta de la Primavera

Las tendencias de moda de esta Primavera vienen para ayudarte a disfrutar de los pequeños momentos.

Una amplia colección de colores divertidos que te llenarán de energía.

### ¿Qué colores vamos a llevar?

Son muchos los tonos que llenan los escaparates de esta temporada. Todos ellos alegres, vibrantes y positivos:

- Verdes
- Naranjas
- Fucsias
- Azules
- Malvas...



### ¿Qué tendencias hay en cuanto a moda se refiere?

Las rayas marcan tendencia en todas las prendas especialmente en camisetas.

Los chalecos en todos los colores siguen en tendencia combinados con jerséis, camisetas o camisas.

Los estampados geométricos en mil versiones diferentes.

Además del color, apostamos por la comodidad con prendas sueltas, pantalones cargo y fluidos, vestidos de punto...

### ¿Y los complementos?

Los complementos siguen siendo imprescindibles para completar tu look. Bolsos grandes y pequeños, de bandolera, de mano, en todos los colores y materiales, pañuelos, fulares, cinturones, gafas..

Disfruta de la Moda y llena de alegría esta Primavera.

## Moda <sup>en</sup> Valdespartera

*Cambia tu estilo,  
Cambia tu vida  
visitando  
Canela en Rama*



MODA · COMPLEMENTOS · ACCESORIOS

Luces de la Ciudad, nº 19  
Valdespartera (frente al DIA)  
Tel. 976 95 84 72

RESIDENCIAS  
DE MAYORES

**Albertia**  
Servicios Sociosanitarios

EL COMPROMISO  
CON LAS PERSONAS

CENTRO LIBRE DE SUJECCIONES FÍSICAS Y QUÍMICAS  
(FARMACOLÓGICAS)

PROGRAMA DE TERAPIAS NO FARMACOLÓGICAS  
ESTANCIAS PERMANENTES O TEMPORALES

## RESIDENCIA:

Servicios sanitarios y asistenciales  
Terapias y rehabilitación incluidas  
Unidades de convivencia  
Estancias temporales para recuperaciones  
operatorias

CENTRO LIBRE  
DE SUJECCIONES  
FÍSICAS



Fundación María Wolff

## CENTRO DE DÍA:

Servicios de fisioterapia y terapias incluidas  
Transporte  
Restauración propia  
Horarios flexibles

CHROME<sup>®</sup>  
CRITERIA

**Albertia**  
VALDESPARTERA

☎ 876 66 06 06  
☎ 601 641 808

✉ valdespartera@albertia.es



La Caza, 17. 50019 ZARAGOZA

www.albertia.es



AENOR  
SISTEMAS INTEGRADOS  
CON SUJECIONES  
FÍSICAS

AENOR  
CENTROS  
DE LA CUIDADO  
DE LA VEJEZ

AENOR  
SERVICIOS DE  
CUIDADO DE  
LA VEJEZ

AENOR  
CENTROS  
DE CUIDADO  
DE LA VEJEZ



\*Unidad Grupo Hospital en sanidad Crónica Clínica, sistema de gestión de atención emergente y urgencias frente al COVID.



# TEELL EDITORIAL

www.teelleditorial.com  
en tu librería de confianza  
en Zerca  
en Amazon..

también en  
e-book

editorial aragonesa con el sello RSA



## ¿SUEÑAS CON PUBLICAR TU PROPIO LIBRO?

Podemos ayudarte. ¡Consúltanos!  
comunicacion@teelleditorial.com

Gracias por leerlos



www.teelleditorial.com

## Si tienes hijos...





**CLEI ROSALES**  
inmobiliaria

La inmobiliaria  
de los barrios del sur

*¡¡Decídete,  
es el momento!!*



*Ven a visitarnos.  
Te acompañaremos  
y asesoraremos  
en todo el proceso*



**Saca mayor  
rendimiento a la venta  
de tu vivienda con  
nuestra gestión**



Y si alquilas tu vivienda  
tenemos un obsequio  
para ti. Te regalamos el  
seguro de hogar o el de  
impago de alquileres.

[www.cleirosales.com](http://www.cleirosales.com)

ROSALES DEL CANAL:  
C/ Beethoven, 60. 50012. Zaragoza  
876 010 671 / 671 635 803

gerencia@cleirosales.com  
Horario de 9:30 a 19:00

DELEGACIÓN OLIVER - MIRALBUENO: C/. Antonio Leyva (esquina Huesa del Común, 2) Tel. 650 453 925  
DELEGACIÓN CENTRO: C/. Coso, 102, of. 18-19, Tel. 650 453 925